



IV. Ortopedicko -traumatologický kongres v Litomyšli 20.-21. 4. 2023

Budova zámeckého pivovaru, Zámecké návrší Litomyšl,
Jiráskova 133, Litomyšl 570 01

Kongres pořádá Ortopedické oddělení Litomyšlské nemocnice, NPK, a.s.





Téma kongresu

Knee preservation a operační výkony k prevenci artrózy kolenního kloubu

Záštity

prof. MUDr. Vlastimil Válek, CSc., MBA, EBIR
Ing. Michaela Matoušková, MPA

Mgr. Daniel Brýdl, LL.M.
MUDr. Tomáš Gottvald, MHA

MUDr. Vratislav Dědek

prof. MUDr. Jiří Gallo, Ph.D.

ministr zdravotnictví ČR
náměstkyně hejtmána Pardubického kraje
zodpovědná za zdravotnictví
starosta města Litomyšle
generální ředitel Nemocnice Pardubického kraje, a.s.
oblastní ředitel pro zdravotní služby
Litomyšlské, Svitavské a Orlickoústecké nemocnice
předseda ČSOT

Čestné předsednictvo

prof. MUDr. Jiří Gallo, Ph.D.
doc. MUDr. Jakub Kautzner, Ph.D.
MUDr. Josef März
MUDr. Miroslav Vlach

předseda ČSOT
předseda SSTA
předseda ČSÚCH
emeritní primář oddělení Ortopedie
a traumatologie pohybového ústrojí
Litomyšlské nemocnice, NPK, a.s.

Organizační výbor

MUDr. Vít Heblt, MBA
Tel.: +420 602 650 321
E-mail: vit.heblt@nempk.cz
MUDr. Roman Hanák

MUDr. Marek Serbák

Mgr. Marketa Nemšovská

předseda kongresu, primář oddělení
Ortopedie a traumatologie pohybového
ústrojí Litomyšlské nemocnice, NPK, a.s.
lékař oddělení Ortopedie a traumatologie
pohybového ústrojí Litomyšlské nemocnice,
NPK, a.s.
primář chirurgického oddělení Litomyšlské
nemocnice, NPK, a.s.
náměstkyně ošetrovatelské péče
Litomyšlské nemocnice, NPK, a.s.

SOGGIORNO, s.r.o.

Mgr. Magdaléna Veselíková, jednatelka společnosti
Tel.: +420 777 551 496
E-mail: magdalena.veselikova@soggiorno.cz

Kongres je pořádán dle Stavovského předpisu č. 16 ČLK. Počet přidělených kreditů je 10.

Časový harmonogram kongresu

Lékařská sekce / 20. 4. 2023

Registrace	8:00–17:00
9:00–9:30	Slavnostní zahájení – společné
9:30–10:30	I. blok Ošetření menisků a chrupavek
10:30–10:45	Přestávka na kávu
10:45–12:15	II. blok Ošetření vazů kolene
12:15–13:00	Oběd
13:00–14:00	III. blok Arthrex Workshop AutoCart™
14:00–14:15	Přestávka na kávu
14:15–15:15	IV. blok Preventivní výkony – řešení osových úchylek
15:15–15:30	Přestávka na kávu
15:30–17:00	V. blok Unikompartmentální náhrady, varia

Sesterská sekce / 20. 4. 2023

Registrace	8:00–17:00
9:00–9:30	Slavnostní zahájení – společné
9:30–10:30	I. blok Předoperační péče
10:30–10:45	Přestávka na kávu
10:45–11:45	II. blok Perioperační péče
11:45–12:30	Oběd
12:30–13:30	III. blok Pooperační péče
13:30–13:45	Přestávka na kávu
13:45–15:15	IV. blok Předoperační a pooperační rehabilitace

Lékařská a sesterská sekce / 21. 4. 2023

9:30–10:30	VI. blok Traumatologie
10:30–10:45	Přestávka na kávu
10:45–11:45	VII. blok Rehabilitace, konzervativní léčba, varia
11:45–12:00	Zakončení kongresu
12:00–13:00	Oběd

Doprovodný program / 20. 4. 2023

10:00–19:00	Návštěva A GALERIE – skleněná tvorba Jiřího Pačínka
17:00–19:00	Prohlídka rodného bytu Bedřicha Smetany
17:00–19:00	Prohlídka piaristického chrámu Nalezení sv. Kříže
18:00–18:20	Varhanní koncert Mgr. Petra Jiříčka v piaristickém chrámu Nalezení sv. Kříže

19:00–2:00 Společenský večer

- prostory zámeckého pivovaru a zámecké jízdárny
- k tanci a poslechu hraje kapela Pendl z Litomyšle
- občerstvení zajišťuje HOTEL APLAUS**** LITOMYŠL

Registrační poplatek na místě

Odborný program lékaři: 1 000 Kč za jeden den
Odborný program NLZP: 800 Kč za jeden den
Odborný program fyzioterapeuti: 800 Kč za jeden den
Společenský večer: 800 Kč
Oběd: 130 Kč

Účastnický poplatek zahrnuje účast na vědeckém a doprovodném programu, výstavě firem, tiskový materiál na kongres, občerstvení během přednášek. Obědy i vstup na společenský večer 20. dubna jsou hrazeny zvlášť.

Na studenty se registrační poplatek nevztahuje.



Program

Lékařská sekce / 20. 4. 2023

9:30–10:30 I. blok Ošetření menisků a chrupavek

Předsedající: J. Janošec, Jeseník; V. Heblt, Litomyšl

- 9:30–9:40** Sutura menisků pomocí nanoskopu
– V. Heblt, Litomyšl; V. Macháček, Prostějov
- 9:40–9:50** NANOSKOPIE – naše první zkušenosti
– J. Janošec, Jeseník
- 9:50–10:05** Nanoskopie – 3leté zkušenosti
– R. Hanák, Litomyšl; V. Macháček, Prostějov; V. Heblt, Litomyšl
- 10:05–10:15** Ošetření osteochondrálních poranění kolenního kloubu – naše zkušenosti
– J. Veselý, Liberec
- 10:15–10:25** Infekce v místě chirurgického výkonu
– L. Bareková, Pardubice

10:30–10:45 [Přestávka na kávu](#)

10:45–12:15 II. blok Ošetření vazů kolene

Předsedající: R. Boglevský, Ostrava; M. Patera, Liberec

- 10:45–10:55** Augmentace LCA s Internal brace na InternalBrace™ – 2015 až současnost
– R. Boglevský, Ostrava
- 10:55–11:05** Akutní ošetření PZV
– V. Heblt, Litomyšl
- 11:05–11:15** Internal brace na InternalBrace™ v koleni
– M. Patera, Liberec
- 11:15–11:25** Management pacienta s arthrofibrózou po plastice LCA z pohledu fyzioterapeuta. Naše zkušenosti.
– S. Krzywoń, Třinec
- 11:25–11:35** Replastika PZV štěpem z m. quadriceps
– M. Kulháněk, Litomyšl
- 11:35–11:45** Kombinovaná ACL a ALL rekonstrukce – první zkušenosti
– J. Avenarius, Praha; R. Bartoš, Mladá Boleslav

12:15–13:00 [Oběd](#)

13:00–14:00 III. blok Arthrex Workshop AutoCart™

Předsedající: R. Hanák, Litomyšl; V. Macháček, Prostějov

- AutoCart™ náhrada chrupavky – 3leté zkušenosti
– R. Hanák, Litomyšl; V. Macháček, Prostějov; V. Heblt, Litomyšl
- Arthrex Workshop AutoCart™** – autologní regenerace chrupavky

14:00–14:14 [Přestávka na kávu](#)

14:15–15:15 IV. blok Preventivní výkony – řešení osových úchylek

Předsedající: R. Bartoš, Mladá Boleslav; J. Debre, Šumperk

- 14:15–14:30** Vysoká tibiální osteotomie. Kdy ano a kdy ne.
– R. Bartoš, Mladá Boleslav
- 14:30–14:45** HTO vs. UKR, kombinované operace
– J. Debre, Šumperk
- 14:45–15:00** Indikace, předoperační plánování a operační technika osteotomií v blízkosti kolenního kloubu
– P. Jelinek, Prachatice; M. Stárek, Prachatice

15:15–15:30 [Přestávka na kávu](#)

15:30–17:00 V. blok Unikompartmentální náhrady, varia

Předsedající: L. Nachtnebl, Brno, J. Burda, Brno

- 15:30–15:45** Zkušenosti s unikondylární náhradou kolenního kloubu na I. Ortopedické klinice – historie a současnost
– L. Nachtnebl, Brno; T. Tomáš, Brno; J. Rapi, Brno; J. Emmer Brno
- 15:45–16:00** UKA – minulost, současnost, budoucnost
– J. Burda, Brno; R. Vyskočil, Brno
- 16:00–16:15** Transplantace menisku
– V. Macháček, Prostějov; T. Malec, Prostějov
- 16:15–16:25** Aplikace PRP plasmy k regeneraci poškozených chrupavek
– T. Uher, Brno

19:00–02:00 [Společenský večer](#)

Sesterská sekce / 20. 4. 2023

**Předsedající: M. Nemšovská, Litomyšl; D. Dušková, Litomyšl;
D. Dobiášová, Litomyšl**

9:30–10:30 I. blok Předoperační péče

Aplikace separované krevní plazmy metodou ACP

– M. Dobiášová, Litomyšl

Prevence infekcí v místě chirurgického výkonu

– P. Křížová, Pardubice

Role zobrazovacích metod v ortopedii a traumatologii

– K. Syrová, Litomyšl

Stabilizace kolene po arthroscopických operacích

– J. V. Kroužilová, Litomyšl

10:30–10:45 [Přestávka na kávu](#)

10:45–11:45 II. blok Perioperační péče

Perioperační péče u TEP kolenního kloubu

– V. Zlesáková, Litomyšl

Centrální sterilizace v Litomyšlské nemocnici

– L. Kavanová, Litomyšl

Zkušenosti a využití kostní tkáňové banky

– J. Novotná, Rychnov nad Kněžnou

NANOSKOPIE z pohledu sestry – pacienta

– P. Stiaková, Jeseník

11:45–12:30 [Oběd](#)

12:30–13:30 III. blok Pooperační péče

Zkušenosti s periferní nervovou blokádou po operaci ASK ramene z pohledu sestry

– I. Lipavská, Litomyšl

Pooperační ošetrovatelská péče u P po Nano ASK a po ASK kolene

– L. Prokelová, Jeseník

Specifika ošetrovatelské péče po TEP kyčle s neurologickým onemocněním

– V. Bílková, Pardubice

Proplachová laváž kloubu

– A. Vopařilová, Litomyšl

13:30–13:45 [Přestávka na kávu](#)

13:45–15:15 IV. blok Předoperační a pooperační rehabilitace

Ošetrovatelská rehabilitace a zásady péče po TEP kolenního kloubu

– R. Roušarová, Litomyšl

Ergoterapie u pacientů po TEP kyčle a kolene na rehabilitačním oddělení Litomyšlské nemocnice

– H. Nečasová, Litomyšl; L. Švecová, Litomyšl

Režimová opatření po TEP kyčelního kloubu z pohledu ošetrovatelské rehabilitace

– R. Roušarová, Litomyšl

Úloha fyzioterapeuta na ortopedickém oddělení v Litomyšlské nemocnici

– S. Pekařová, Litomyšl

Lékařská a sesterská sekce / 21. 4. 2023

9:30–10:45 VI. blok Traumatologie, ošetření vazů kolene Předsedající: P. Zeman, Plzeň; J. Kautzner, Praha

9:30–9:40 Kazuistika: Poranění zadního zkříženého vazů

– J. Lux, Ústí nad Orlicí

9:40–9:50 Pakloub proximální tibie – kazuistika

– A. Siatka, Ústí nad Orlicí

9:50–10:10 Zásady komplexního ošetření ACL deficientního kolene

– P. Zeman, Plzeň

10:10–10:25 Současné možnosti ošetření LCA u dětí a adolescentů

– J. Kautzner, Praha

10:45–11:00 [Přestávka na kávu](#)

11:00–12:00 VII. blok Rehabilitace, konzervativní léčba, varia

Předsedající: T. Tomáš, Brno; M. Jindra, Litomyšl

11:00–11:15 Přední přístup při TEP kyčelního kloubu

– T. Tomáš, Brno

11:15–11:30 Využití chodníku Zebris k hodnocení a terapii chůze při poranění kolenního kloubu

– K. Doleželová, Litomyšl

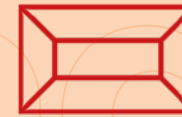
11:30–11:45 Možnosti a indikace fyzikální terapie u poranění kolene

– M. Jindra, Litomyšl

11:45–12:00 Náhrada chrupavky AutoCart™ – první zkušenosti a porovnání s jinými metodami

– F. Svatoš, Říčany

12:00–13:00 [Oběd](#)



Zámecké návrší Litomyšl



vyhrazené parkování
pouze pro účastníky akce



vjezd na horní nádvoří
značeno pořadatelem



<http://mapy.cz/s/em6e>



49.8730842N, 16.3147672E



standardní parkovací stání

Při parkování se řiďte pokyny obsluhy parkovací plochy.

Sponzoři kongresu

Generální partner



Hlavní partneři



Další partneři



Sponzoři kongresu

Vystavovatelé



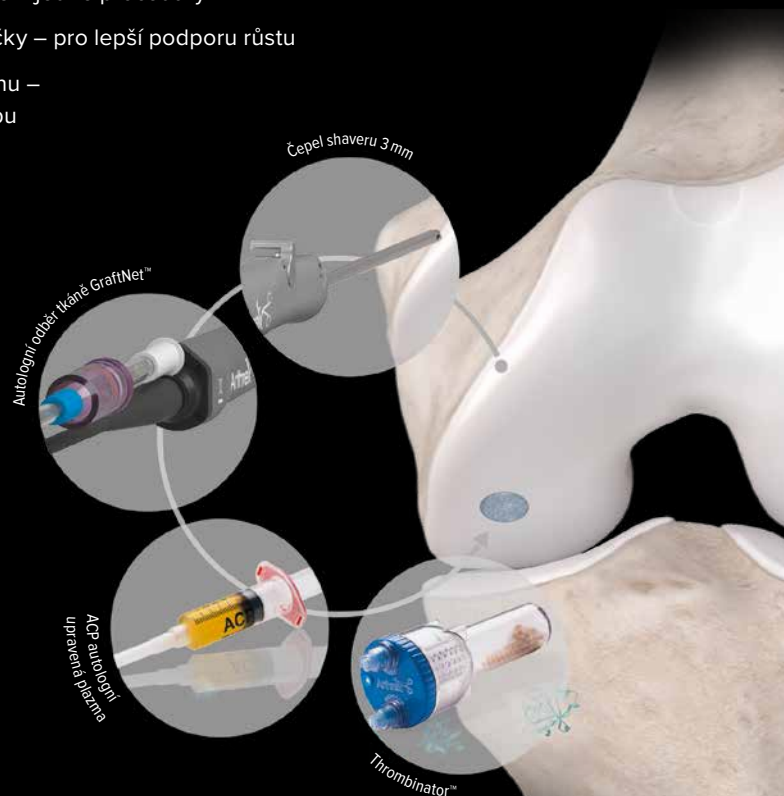
Sponzoři



AutoCart™

All Autologous Cartilage Regeneration

- Autologní části chrupavky – odběr a implantace během jedné procedury
- Plazma bohatá na destičky – pro lepší podporu růstu
- Autologní roztok trombinu – pro počáteční fixaci štěpu



www.arthrex.com

© Arthrex GmbH, 2020. Všechna práva vyhrazena.

Arthrex

REVISION SYSTEM YOUR PATIENT-SPECIFIC SOLUTION

ACETABULÁRNÍ JAMKY DELTA TT

- Stabilita díky technologii Trabecular Titanium™
- Výplň defektu pomocí hemisferických modulů
- Spacery s offsetem 10° a 20° pro optimální sklon

REVIZNÍ MODULÁRNÍ DŘÍTKY

- Finální délka od 190 do 310 mm
- V cementované i necementované verzi
- Nastavení CDA úhlu v rozsahu 131° až 139°



MULTIGEN+ CCK

- Stabilizovaná revizní náhrada
- Škála offsetových možností
- Augmentace pro tibii i femur

MULTIGEN+ H

- Závěsná revizní náhrada
- Kompatibilní s komponentami CCK

REVISION
KNEE SYSTEM

Lima Corporate
Orthopaedic **motion**

Lima CZ, s.r.o.
Do Zahradek I, 157/5, Praha 5
telefon: +420 222 720 011
e-mail: info@limacz.cz

PIASCLEDINE®

100 mg/200 mg tvrdé tobolky
NEZMÝDELNITELNÝ AVOKÁDOVÝ A SÓJOVÝ OLEJ

ORIGINÁLNÍ LÉK PRO LÉČBU OSTEOARTRÓZY



LÉČBA OA KOLENE

PIASCLEDINE: S: Avocado oleum insaponificabile 100 mg a Sojae oleum insaponificabile 200 mg v 1 tvrdé tobolce. I: Symptomatická léčba osteoartrózy kolene. **KI:** Přecitlivělost na léčivé látky nebo pomocné látky. **ZU:** Není určen pro pacienty do 18 let. Zvláštní pozornost musí být věnována pacientům s jaterními nebo bilárními poruchami, včetně takových poruch v anamnéze. Užívání přípravku Piascledine má být ukončeno v případě příznaků indikujících poruchy srážlivosti krve (např. petechie, purpura). Piascledine neobsahuje alergenní sójový protein, ale obsahuje pouze denaturované fragmenty sójového proteinu. Údaje o alergenním potenciálu denaturovaných fragmentů nejsou k dispozici. Pacienti mají být poučeni o projevech a/nebo příznacích alergické reakce a mají při prvním výskytu kožní reakce nebo příznaků přecitlivělosti léčbu ukončit a poradit se s lékařem. **NÚ:** Mezi časté NÚ patří průjem. Méně časté: bolest hlavy, GI poruchy, poruchy jater, přecitlivělost, astenické stavy, bolest prsou, otok prsou a metrorrhagie. **IT:** Přípravek Piascledine má být u pacientů se souběžnou léčbou antiagregancí či antikoagulancí podáván s opatrností. **TL:** Neměl by být podáván během těhotenství a laktace. **D:** 1 tobolka denně během jídla. Doba léčby je mezi 3 až 6 měsíci se zpožděnou účinností přibližně 2 měsíce. Účinek může přetrvávat 1 až 2 měsíce po ukončení léčby. **DRR:** Laboratoires Expanscience, 1 Place des Saisons, 92048 Paris la Défense Cedex, France. **Reg.č.:** 94/061/06-C. **Uchovávání:** Tento léčivý přípravek nevyžaduje žádné zvláštní podmínky uchovávání. **Datum poslední revize textu SPC:** 2. 5. 2022.

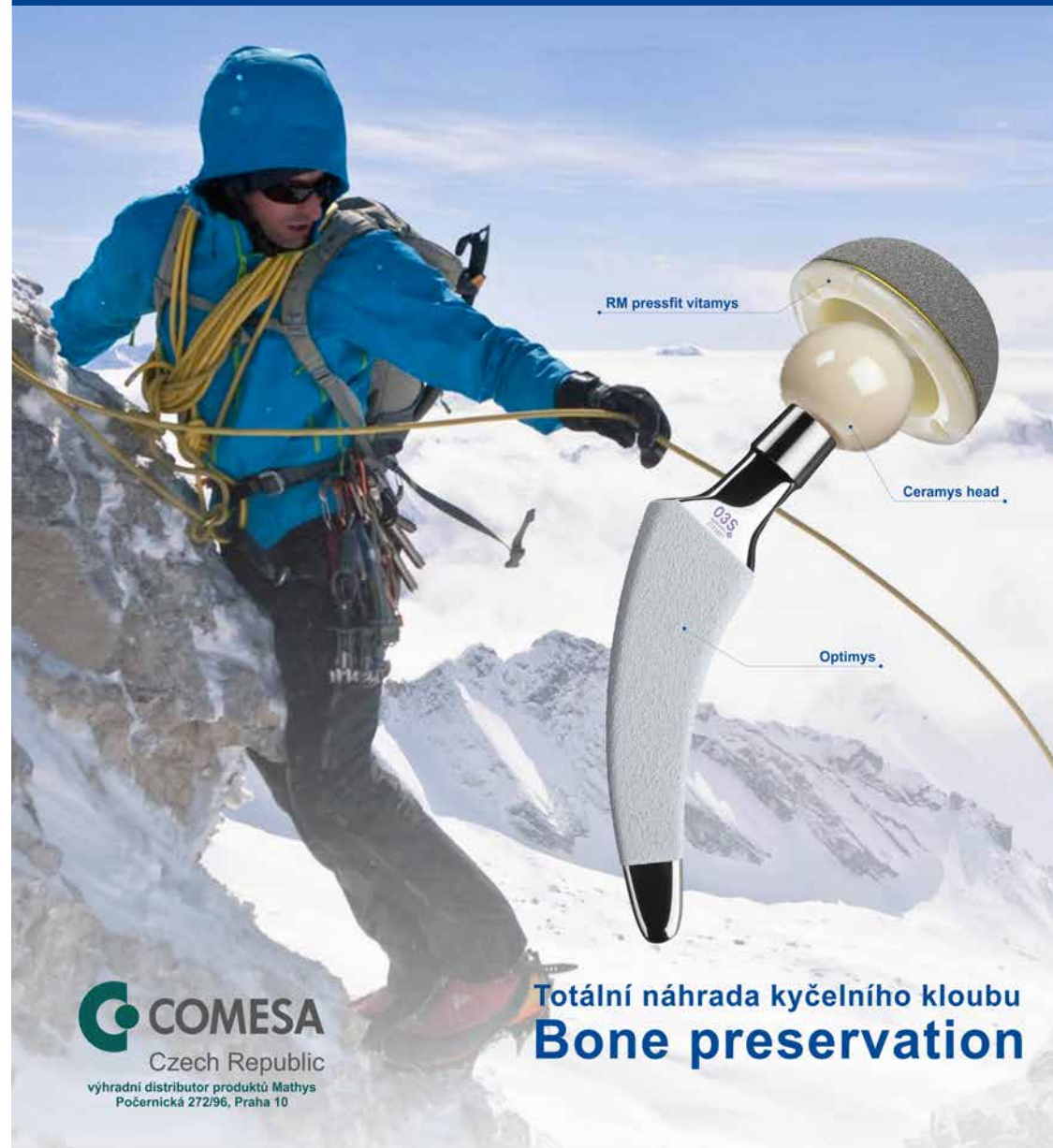
Přípravek je vázán na lékařský předpis a je částečně hrazen zdravotními pojišťovnami s omezením L: ORT, REV P: Léčivý přípravek s obsahem avocado soybean unsaponifiables je hrazen u pacientů s gonartrózou II. – III. stupně dle Kellgren-Lawrence, unilaterální či bilaterální s významnými epizodami kloubové bolesti s častou zánětlivou a bolestivou iritací. Farmakoterapie je hrazena pacientům, kteří současně dodržují doporučená režimová opatření. Léčba je hrazena nejdéle 3 měsíce. Pro opakovaní hrazené léčby musí být po ukončení tří měsíční léčby v dokumentaci pacienta založen podklad o účinnosti předchozího cyklu terapie. Nebude-li předcházející léčba doložena účinností za pomoci validované hodnotící škály pro hodnocení bolesti VAS, nebude předmětný léčivý přípravek dále hrazen. Seznamte se prosím se Souhrnem údajů o přípravku (SPC).



Angelini
Pharma

Angelini Pharma Česká republika s.r.o.
Palachovo náměstí 5, 625 00 Brno, www.angelinipharma.cz

MATHYS 
European Orthopaedics



COMESA
Czech Republic

výhradní distributor produktů Mathys
Počernická 272/96, Praha 10

Totální náhrada kyčelního kloubu
Bone preservation

GENTA-COLL® resorb

Osvědčené vlastnosti kolagenu kombinovaného s antibiotickou ochranou.

GENTA-COLL® resorb je kolagenová houba zastavující krvácení, která pro ochranu před infekcemi, resp. kontaminací obsahuje aminoglykosidové antibiotikum gentamicinsulfát.⁵

Kolagen je zcela vstřebatelný.⁸

To znamená, že není nutné provádět druhou operaci jako v případě nevstřebatelných materiálů. Přirozeně strukturovaná kolagenová vlákna aktivují srážení krve stejným způsobem jako endogenní kolagen.⁸



- Po kontaktu krve s přípravkem GENTA-COLL® resorb se trombocyty shlukují na kolagenových vlákních a spouštějí reakci srážení.
- GENTA-COLL® resorb po vložení vyplní objem defektu a vytvoří vodítko pro tkáňovou reakci tím, že aktivně podporuje migraci a adhezi aktivně se dělících buněk.

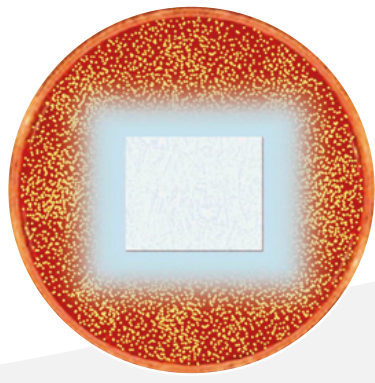
- Volným vyplněním defektu prostředkem GENTA-COLL® resorb se zabrání vytvoření hematomu a tím se snižuje riziko bakteriálního osídlení oblasti rány.

GENTA-COLL® resorb

Díky obsahu antibiotik lze používat také v septické chirurgii.

Gentamicin sulfát je aminoglykosid a má široké spektrum antibakteriální aktivity.⁴

U určitých antibiotik (např. aminoglykosidů) je pro dostatečně baktericidní a dlouhotrvající účinek rozhodující co nejvyšší hladina účinné látky.



DLAHA FIBULÁRNÍ DISTÁLNÍ II

VLASTNOSTI SYSTÉMU IMPLANTÁTU

- Materiál: titanová slitina (ISO 5832-3).
- Dvě varianty dlahy: pravá a levá.
- Jeden až pět uzamykatelných šroubů Ø 2,7 mm v proximální části dlahy v závislosti na délce dlahy – 80 až 128 mm.
- Sedm uzamykatelných šroubů Ø 2,7 mm v distální části dlahy.
- Otvor pro peroperační provedení komprese pomocí kortikálního šroubu Ø 2,7 mm v distální části dlahy.
- Integrita syndesmózy obnovena pomocí jednoho až dvou kortikálních šroubů Ø 3,5 mm.
- Samostatně zavedené kortikální šrouby Ø 2,7 mm k provedení primární osteosyntézy.



Design dlahy

je navržen tak, aby co nejlépe kopíroval anatomický tvar fibuly.

ŠROUBY BEZHLAVIČKOVÉ KANYLOVANÉ

VLASTNOSTI

- Materiál: titanová slitina Ti6Al4V-ELI (ISO 5832-3).
- Průměry: 2,5 mm; 3 mm; 4 mm
- Varianty s dlouhým a krátkým závitem



MEDIN, a.s., Vlachovická 619,
592 31 Nové Město na Moravě,
Česká republika,
tel: +420 566 684 327,
fax: +420 566 684 384,
prodej@medin.cz,

www.medin.cz

Kongres je pořádán pod záštitou odborných společností:

Česká společnost pro ortopedii a traumatologii

Společnost pro sportovní traumatologii a artroskopii ČLS JEP

Česká společnost pro úrazovou chirurgii

www.kongres-litomysl.cz

