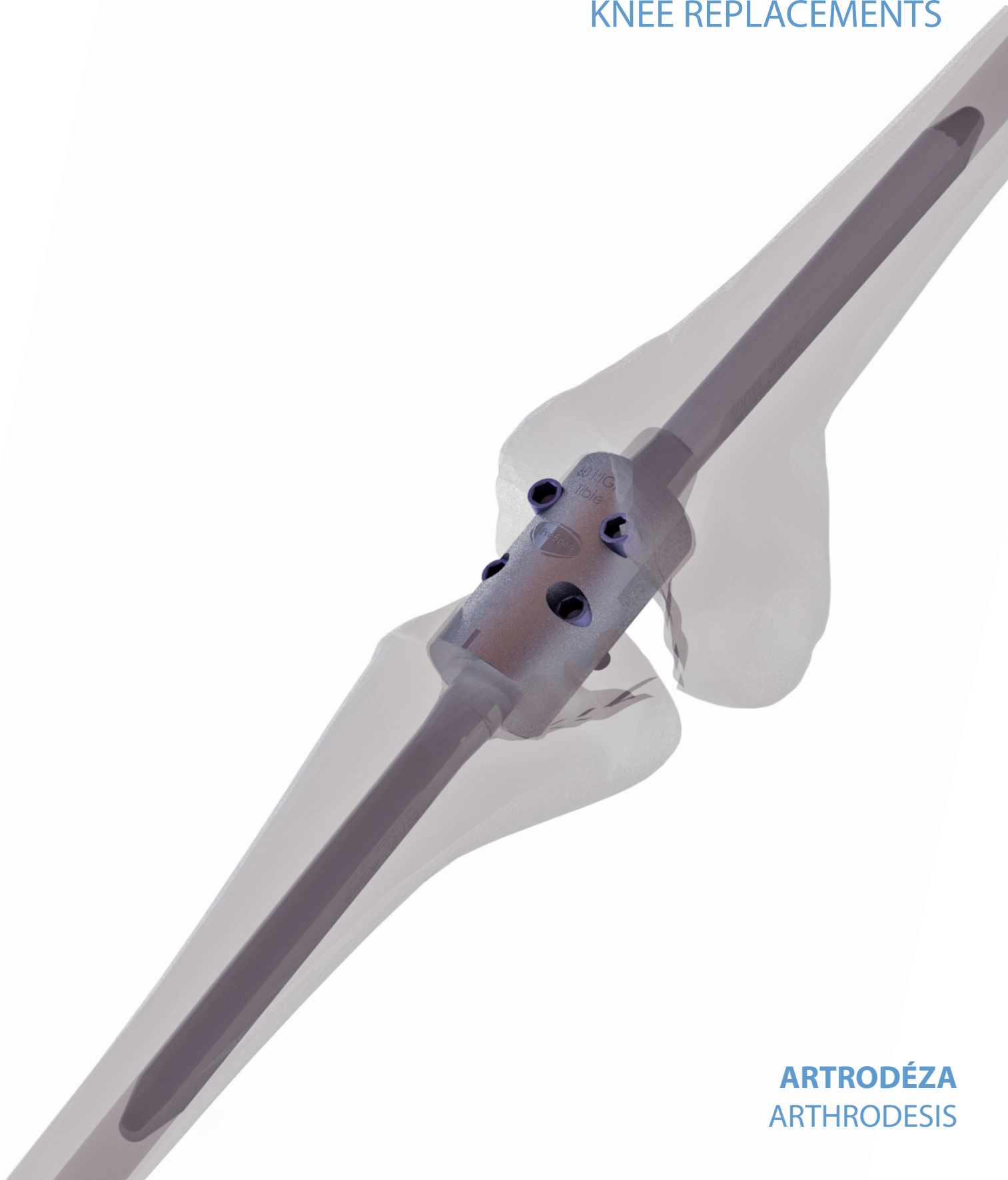




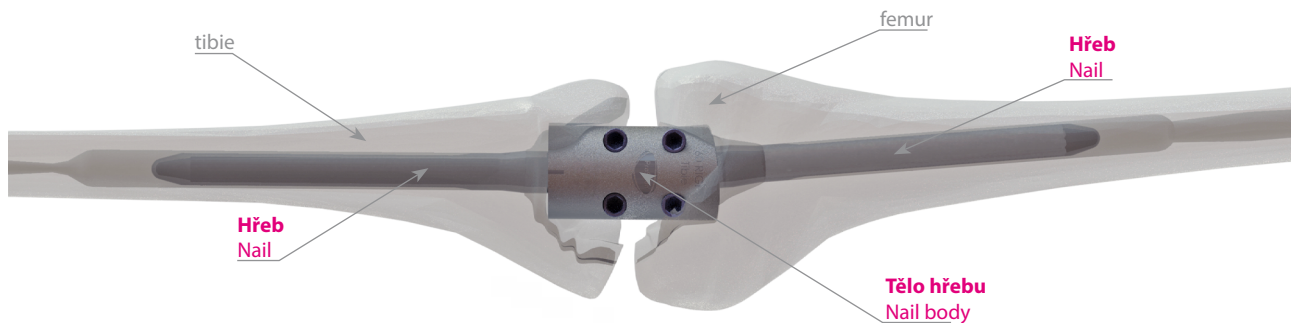
NÁHRADY KOLENNÍHO KLOUBU

KNEE REPLACEMENTS



ARTRODÉZA
ARTHRODESIS

ALTERNA
ALTERNA

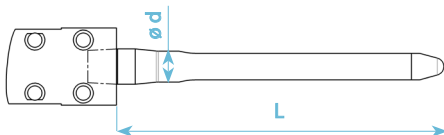


Hřeb 150
Nail 150

- Ti6Al4V ELI (ISO 5832-3)
- cementovaný/cemented



POZNÁMKA: Součástí balení je zajišťovací šroub.
NOTE: The nail securing screw included in the packaging.



katalogové č. - art. no.	velikost - size	ø d	L
I0400008	8/150	8 mm	150 mm
I0400009	9/150	9 mm	150 mm
I0400010	10/150	10 mm	150 mm
I0400011	11/150	11 mm	150 mm
I0400012	12/150	12 mm	150 mm
I0400013	13/150	13 mm	150 mm
I0400014	14/150	14 mm	150 mm
I0400016	16/150	16 mm	150 mm
I0400018	18/150	18 mm	150 mm
I0400020	20/150	20 mm	150 mm



Hřeb 200
Nail 200

- Ti6Al4V ELI (ISO 5832-3)
- cementovaný/cemented

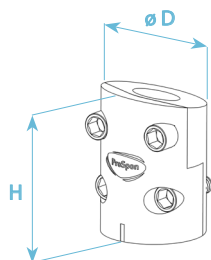
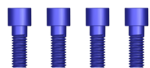
POZNÁMKA 1: Pouze na zvláštní objednávku.
NOTE 1: Special request only.



POZNÁMKA 2: Součástí balení je zajišťovací šroub.
NOTE 2: The nail securing screw included in the packaging.



katalogové č. - art. no.	velikost - size	ø d	L
I0400110	10/200	10 mm	200 mm
I0400112	12/200	12 mm	200 mm
I0400114	14/200	14 mm	200 mm
I0400116	16/200	16 mm	200 mm
I0400118	18/200	18 mm	200 mm
I0400120	20/200	20 mm	200 mm

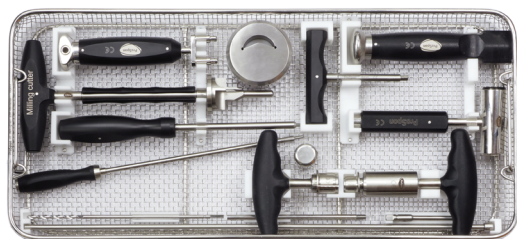


Tělo hřebu
Nail body

• Ti6Al4V ELI (ISO 5832-3)

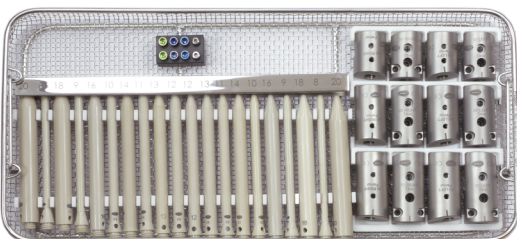
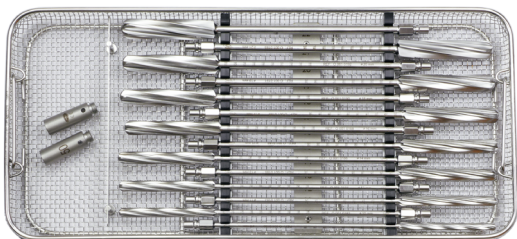
POZNÁMKA: Součástí balení jsou 4 šrouby pro spojení těla.
NOTE: 4 screws for the nail body assembly included in the packaging.

katalogové č. - art. no.	velikost - size	ø D	H
1040001	levé 50	35 mm	50 mm
1040002	pravé 50	35 mm	50 mm
1040021	levé 60	35 mm	60 mm
1040022	pravé 60	35 mm	60 mm
1040023	levé 70	35 mm	70 mm
1040024	pravé 70	35 mm	70 mm



Instrumentárium pro cementovanou artrodézu kloubu kolenního
Knee joint arthrodesis cemented - instrument set

• včetně sterilizačního kontejneru
• including sterilization container



Kostní cement TEKNIMED
Bone cement TEKNIMED

• ISO 5833
• PMMA

	typ	velikost - size	antibiotikum
T040140	CEMFIX1	40 g	-
T040140G	GENTAFIX1	40 g	gentamicin



MEDIN, a.s.
Vlachovická 619
Nové Město na Moravě
CZ 592 31
Czech Republic
IČ 43378030
DIČ CZ43378030

PRODEJ ČESKÁ REPUBLIKA

tel: +420 312 247 763
e-mail: ortho@medin.cz

EXPORT

phone: +420 566 684 331
fax: +420 566 684 385
e-mail: export@medin.cz

www.medin.cz
www.medin.eu



VÝROBA A VÝVOJ
ProSpon, spol. s r.o.
Jiřího Voskovce 3206
272 01 Kladno

www.prospon.cz