

NAVIGATOR Evo



System pro opracování kořenových kanálků



„Zvyšujeme kvalitu života.“

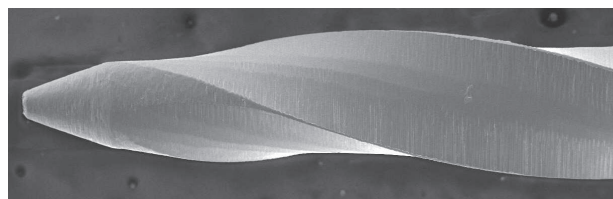
Navigator EVO navazuje na úspěšný WIZARD Navigator a je vylepšený o nové poznatky, které vyšly z našeho vlastního vývojového týmu. Nejvýraznější změnou je využití tepelně zpracovaného nitinolu, který zajišťuje větší flexibilitu a odolnost.

Jedná se o sofistikovaný systém využívající rotační pohyb. Nástroj lze využít opakovaně, je sterilizovatelný.

NAVIGATOR Evo

- > vyšší flexibilita
- > delší životnost
- > efektivní odvod dentinu
- > sterilizovatelnost
- > opakovatelné použití

Vysoká úroveň technologického zpracování nástrojů



Snímek z elektronového mikroskopu zachycuje profil nástrojů.

Bezpečná špička



Definovaná bezpečnost špičky zvyšuje poddajnost celého nástroje, při přetížení nedochází k zalomení špičky nástroje v kořenovém kanálku, ale pouze k její deformaci.

Rozdělení nástrojů dle typu použití

SCOUTING

Ruční nástroje z kvalitní nerezové oceli ideálně navržené pro svoji úlohu prvotního sondování kořenového kanálku.

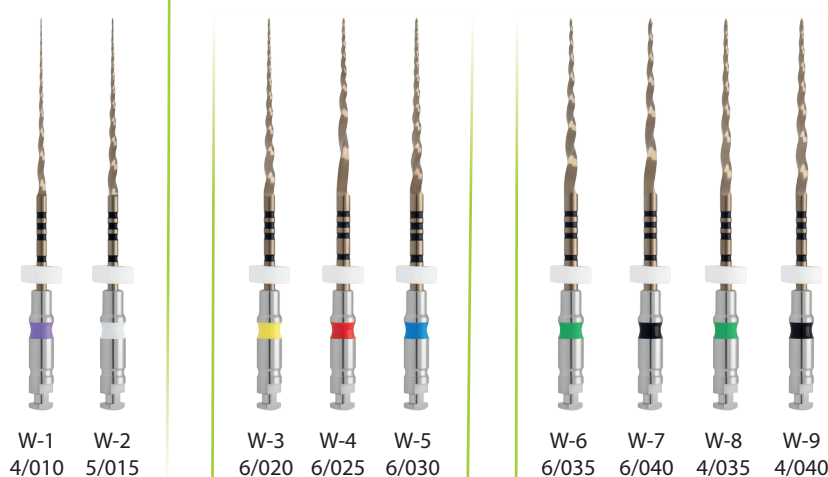


CORONAL FLARING

Konvenční nástroj pro uvolnění převisu a vytvoření přehledného přístupu ke kanálku v koronární části kavity.

GLIDE PATH

Tyto dva nástroje jsou vytvořeny pro nejsnadnější a nejbezpečnější průchod kořenového kanálku strojním opracováním. Jedná se o nejmenší a nejefektivnější nástroje s tepelnou úpravou materiálu.



SHAPING

Díky svému tříbřitému profilu a tepelné úpravě dosahují tyto hlavní tři tvarovací nástroje W-3, W-4 a W-5 skvělých výsledků při preparaci detritu. Design zajišťuje vysokou flexibilitu a dlouhou životnost těchto nástrojů.

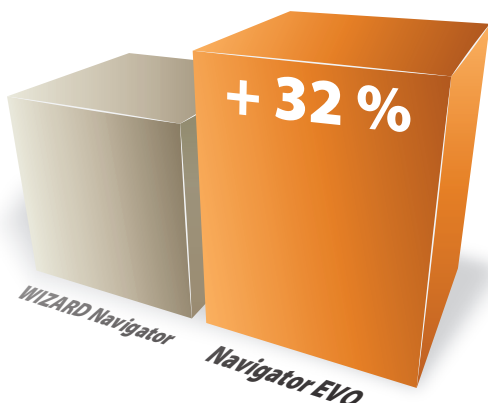
FINISHING

Finálními nástroji jsou W-6 až W-9 zajišťující rozšíření a preparaci kořenových kanálků na konečný rozměr potřebný pro následnou obturaci. Možností volby jsou nástroje s kuzelovitostí 4% a 6%.

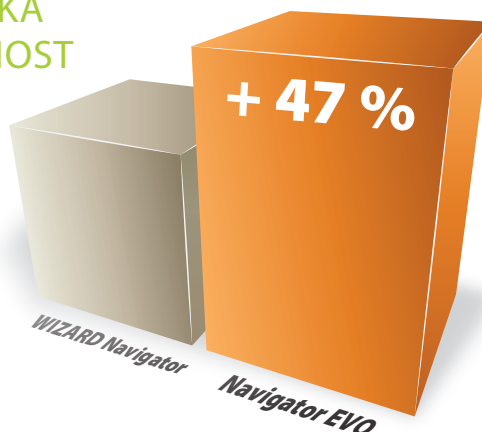
Heat treatment NiTi materiálu MEDIN

MEDIN vyvinul novou technologii řízeného procesu tepelného zpracování, který zajišťuje vyšší odolnost vůči cyklické únavě. Celý proces tepelného ovlivnění NiTi materiálu zajišťuje zvýšení flexibility a vylepšení povrchové úpravy nástroje.

FLEXIBILITA



CYKlickÁ ODOLNOST

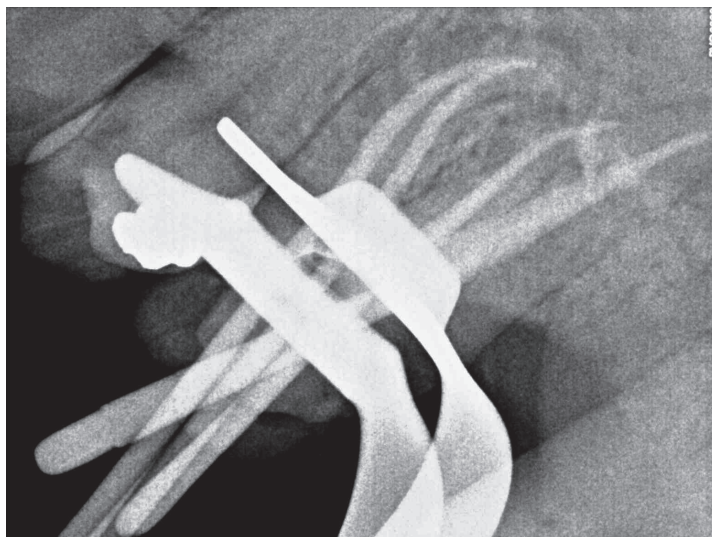


Doporučení



Dr. Panagiotis Moisiadis (Athény, Řecko)

Druhý horní premolár vykazující příznaky akutní apikální parodontitidy. Bukální kořenový kanál byl tvarován Navigátor EVO W-8; 4/035. Palatinální kanál byl tvarován rovněž nástrojem Navigátor EVO W-8; 4/035.



MUDr. Jan Prouza (Dvůr Králové nad Labem, ČR)

Zub 26 – první levý horní molár, akutní pulpitis, endodontické ošetření – kanály MB1, MB2 a DB vytvarovány nástrojem Navigátor EVO W-8; 4/035 a P kanál nástrojem Navigátor EVO W-7; 6/040.

Instrukční video Navigátor EVO – Step by Step

> www.medin.cz/navigator-evo



NiTi systém na opracování kořenových kanálků

Scouting				Coronal flaring		Glide path		Shaping			Finishing			
balení 6 ks				W-XN		W-1		W-2			W-3			
W-File W-File W-File				L (mm) 19		kuželovitost 4%		6%			6%			
L (mm) 25 25 25				ISO 025		ISO 010		015			020			
ISO 006 008 010								025			030			
								035			040			
								040			035			
								040			040			
144 51 9372 9382 9392				144 50 1135		L = 21		144 50 1605 1615			1625 1635 1645			
						L = 25		144 50 1695 1705			1715 1725 1735			
						L = 31		144 50 1785 1795			1805 1815 1825			
								1835 1845 1855			1865			

Doporučené nastavení pro endomotor: otáčky 140–250 ot/min, torze 1,0–2,5 N.cm

W-File set sondovací sondovací set

L = 25 144 55 1122

Sada obsahuje 6 nástrojů

	144 51 9372	W-File; 006 L25	2x
	144 51 9382	W-File; 008 L25	2x
	144 51 9392	W-File; 010 L25	2x

Navigator EVO set I základní set

L = 21	144 45 1185
L = 25	144 45 1215
L = 31	144 45 1245

Sady obsahují 6 nástrojů

	1x
	1x
	1x
	1x
	1x
	1x

Navigator EVO set II doplňkový set

L = 21	144 45 1195
L = 25	144 45 1225
L = 31	144 45 1255

Sady obsahují 6 nástrojů

	2x
	2x
	1x
	1x

Navigator EVO set III ekonomický set

L = 21	144 45 1205
L = 25	144 45 1235
L = 31	144 45 1265

Sady obsahují 6 nástrojů

	2x
	2x
	2x



Navigator EVO start kit
základní set L25 + brožura + návod
144 45 1305



Kazeta se stojánkem
65 × 52 × 52 mm, bez nástrojů
139 50 0880

Váš distributor: